

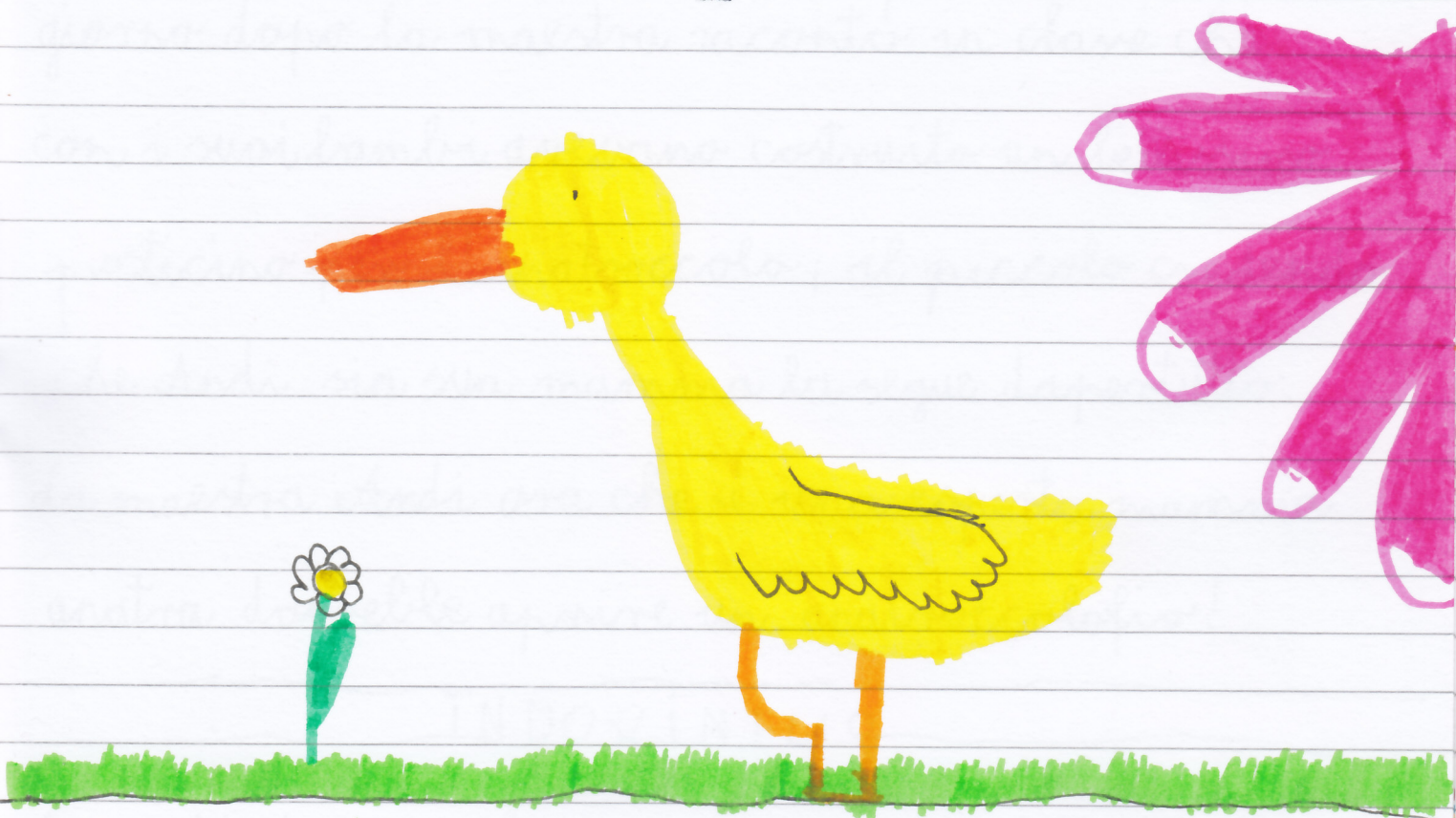
MESSAGGERO

giugno 2012

n.6

1€

ANATRA PERSA

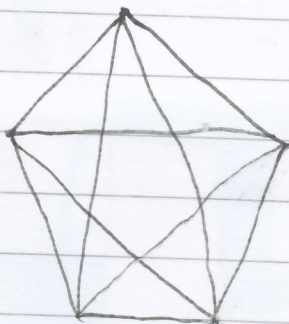


Le classi 3. A e B sono andate in gita col treno dei bambini sulle colline di Luda. Mentre i bambini giocavano in un parco giochi, la maestra notò un uccellino che rampettava per terra,

assomigliava a un anatroccolo. Infine si accorsero che era un anatroccolo. Buci riuscì a prenderlo, la maestra Andi lo portò a casa sua visto che era un anatroccolo orfanello. Il giorno dopo la maestra raccontò in classe che con i suoi bambini avevano costruita un bellissimo pasticcino per l'anatroccolo; il piccolo credendo che Andi sia sua mamma la segue dappertutto. La maestra Andi ora che è una esperta mamma anatra dovrebbe aprire un anatroccolo!.

INDOVINELLO

Quanti triangoli riesci a trovare nella figura qui sotto?



PUBBLICITÀ

Se ha sete la tua verdura,

Chiama Git che ti organizzerà un'annaffiatura,

Sarà una bella risparmiatura:

Non una goccia dal tuo rubinetto,

Ma l'acqua del tuo tetto,

Dalla grondaia alla cisterna poi al timer che
si accenderà quando il tuo volere lo vorrà,

Così la verdura bagnerà la quale in pentola finirà.

